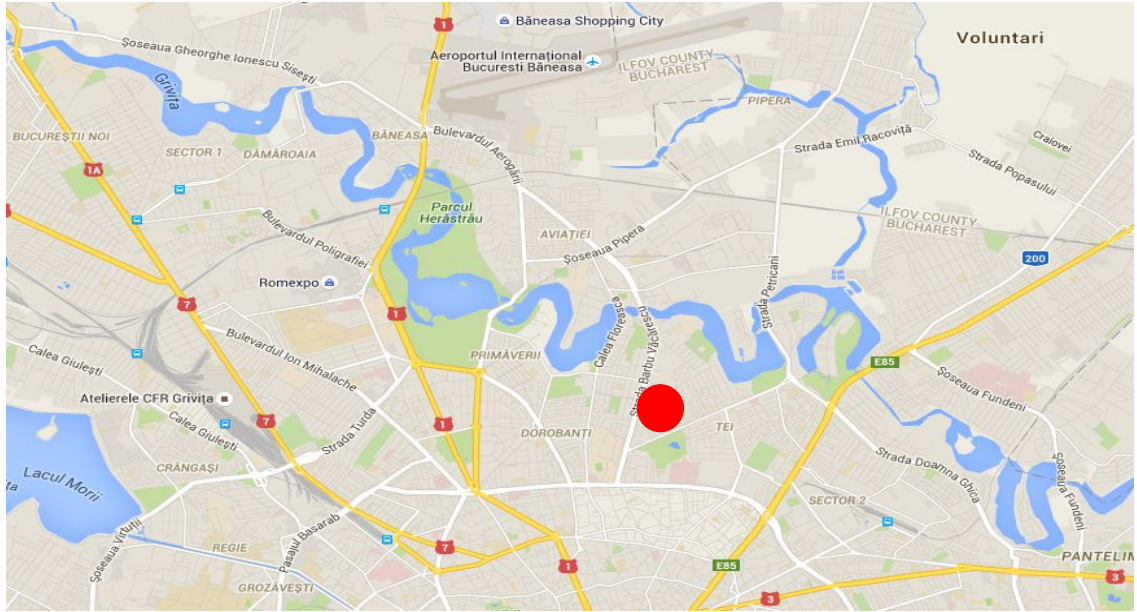


## OFERTA SPATII BIROURI

Electrocentrale Grup SA detine spatii de birouri pentru inchiriere in intr-o zona de birouri cu traditie, pe Bd.Barbu Vacarescu, sector 2, Bucuresti, avand o buna pozitie in cadrul zonei centrale a orasului.

### Amplasament si acces:

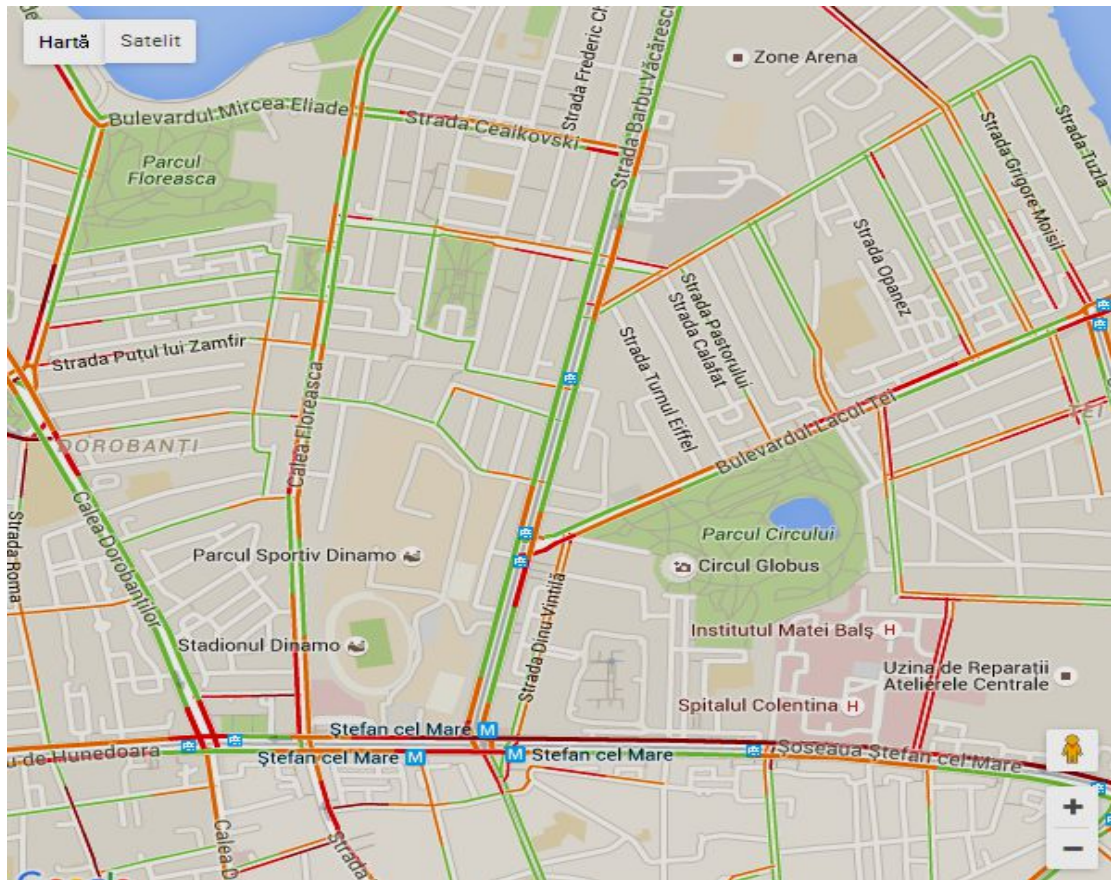


Zona prezinta avantajul de a avea o conexiune excelenta la mijloacele de transport public: metrou, tramvaiul 5 si autobuzele 182, 282.

Amplasarea beneficiaza de acces rapid catre bulevardele din centrul orasului, soseaua de centura si Aeroportul International Henri Coanda.



Accesul poate fi facut si cu autoturismul, cu usurinta din orice colt al orasului.



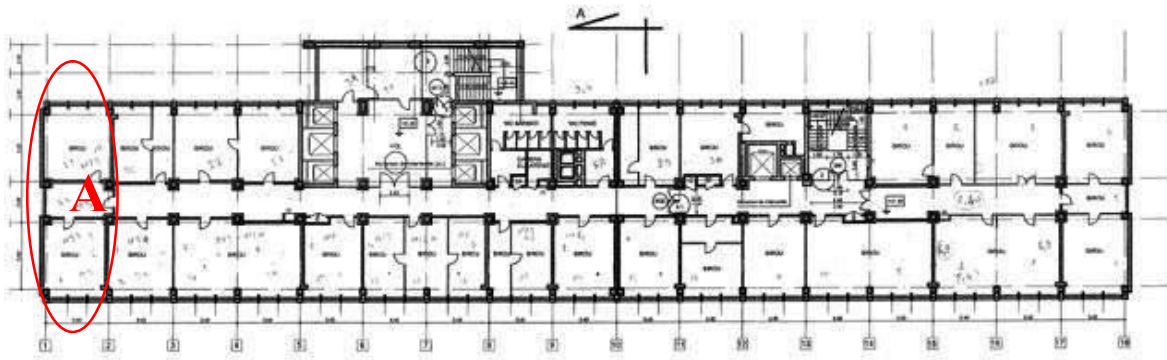
**Harta Trafic Bucuresti:** Cu ajutorul hartii de trafic puteti vedea strazile aglomerate, precum si cele libere pe care le puteti alege ca trasee ocolitoare. Traficul este in timp real si este marcat doar pentru strazile principale. Traficul este semnalat prin colorarea strazilor cu diferite culori. Semnificatia culorilor strazilor este:

- culoare verde = trafic relativ mic
- culoare galbena = trafic mediu
- culoare rosu = trafic aglomerat, se recomanda ocolirea daca acest lucru este posibil
- culoare rosu si negru = trafic foarte aglomerat, se recomanda ocolirea daca acest lucru este posibil
- culoare alba / gri = pentru aceste strazi nu exista informatii de trafic

### **Informatii generale despre spatiul oferit**

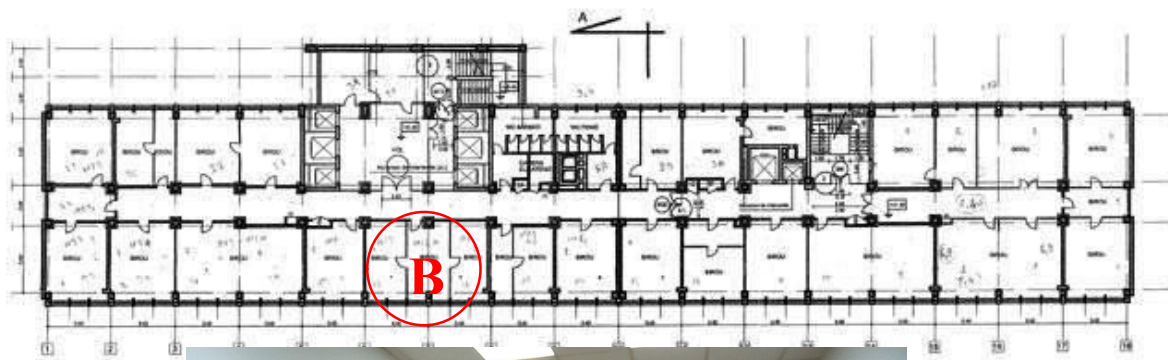
Spatiul oferit pentru inchiriere se afla la etajul 11, oferind o vedere panoramica, superba asupra intregului oras, cu acces dintr-un hol central fiind compartimentat astfel:

**1) zona A de birouri**, compusa din 3 birouri, cu o suprafata de cca. 83 mp.



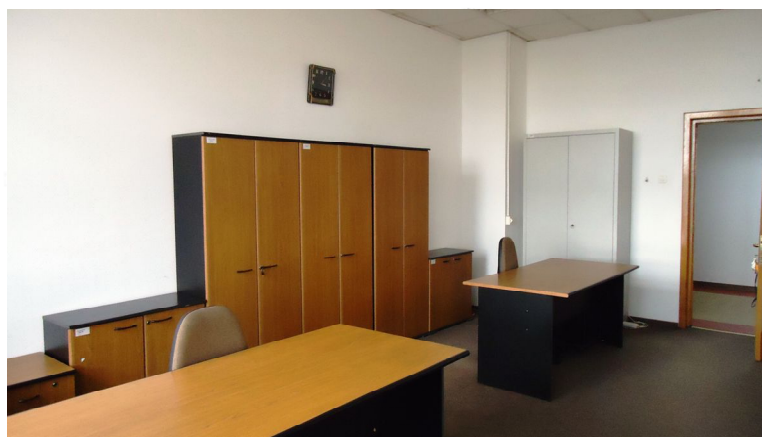
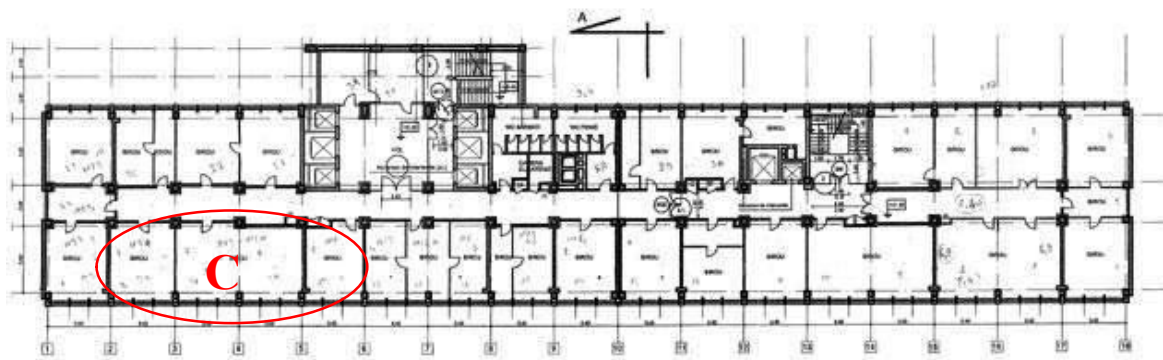
Spatiul a fost renovat la finele lunii decembrie 2012 si dat in utilizare in cursul lunii ianuarie 2013.

2) **zona B de birouri**, compusa din 3 birouri, cu o suprafata de cca. 70 mp.



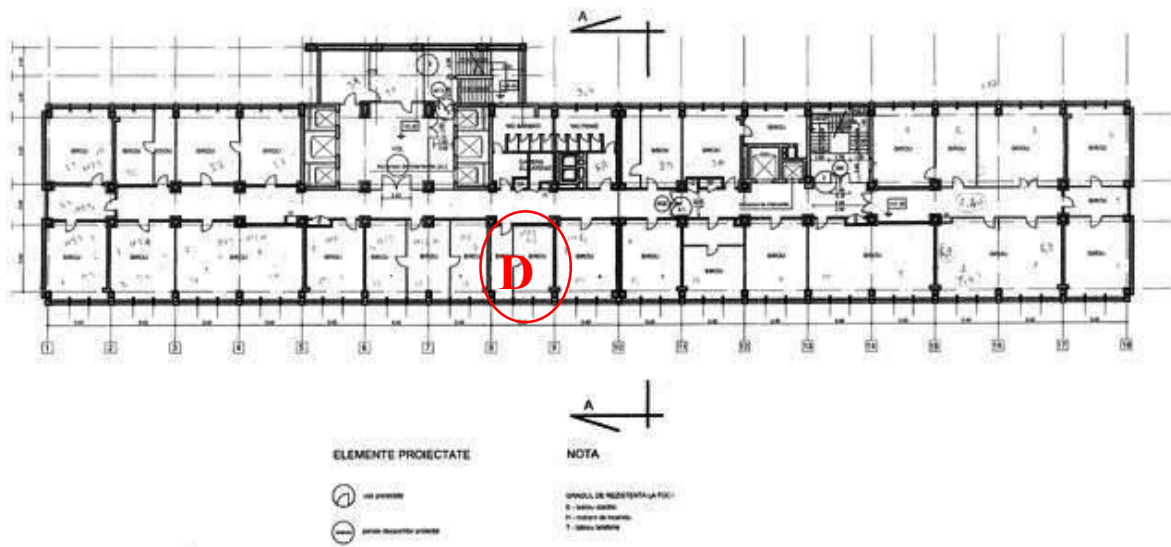
Spatiul a fost renovat la finele lunii decembrie 2013 si dat in utilizare in cursul lunii ianuarie 2014.

**3) zona C de birouri**, compusa din 3 birouri, cu o suprafata de cca. 140 mp.



Spatiul a fost renovat partial la finele lunii decembrie 2011.

**4) zona D de birouri**, compusa dintr-un birou, cu o suprafata de cca. 35 mp.



**Pretul de inchiriere este cuprins între 7 ÷ 9 euro/mp/luna, având incluse utilitățile aferente.**

**Alte facilitati:**

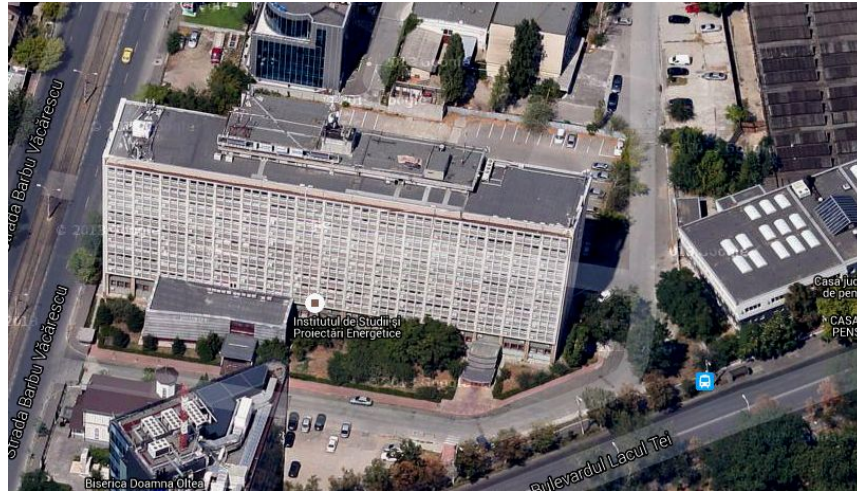
- Vizibilitate excelenta
- Spatii amenajate in birouri compartimentate, cu inaltime de 3m, mochetate, cu jaluzele verticale
- Izolare superioară a sunetului, atat intre camere cat si coridoare
- Dotari tehnice: AC furnizat in sistem centralizat, cablare voce-date, prize voce-date, cablare si prize internet, avertizare automata de incendiu si evacuare fum;
- Sistem de incalzire cu calorifere de aluminiu
- Ferestre cu posibilitate de deschidere
- Acces la 2 grupuri sanitare cu 4 toalete fiecare
- Mobilare totala a birourilor.

**Servicii disponibile in cladire:**

- 2 intrari,
- receptie foarte eleganta,
- 7 lifturi modernizate, din care 6 de mare capacitate,
- acces cartela magnetica,
- supraveghere video,
- serviciu securitate de 24 ore.



Accesul auto se poate face in parcare din curtea cladirii, iar la parterul cladirii exista 2 bancomate.



Cladirea dispune de un restaurant cu autoservire situat la etajul 12, ce ofera o panorama speciala, si un bufet situat la subsolul cladirii.

Deasemenea in apropiere se afla o serie de terase si cafele unde se poate comanda de mancare.

Zona ofera o serie intreaga de facilitati pentru shopping, sport si recreere.

Recomandam acest spatiu pentru pozitia excelenta, in zona centrala a orasului, birourile fiind ideale atat pentru clientii mari si mici fiind pregatite pentru ocupare imediata.