

OFERTA INCHIRIERE SPATII BIROURI

Electrocentrale Grup SA detine spatii de birouri pentru inchiriere in intr-o zona de birouri cu traditie, pe Bd.Barbu Vacarescu, sector 2, Bucuresti, avand o buna pozitie in cadrul zonei centrale a orasului.

Amplasament si acces:

Zona prezinta avantajul de a avea o conexiune excelenta la mijloacele de transport public: metrou, tramvaiul 5 si autobuzele 182, 282.

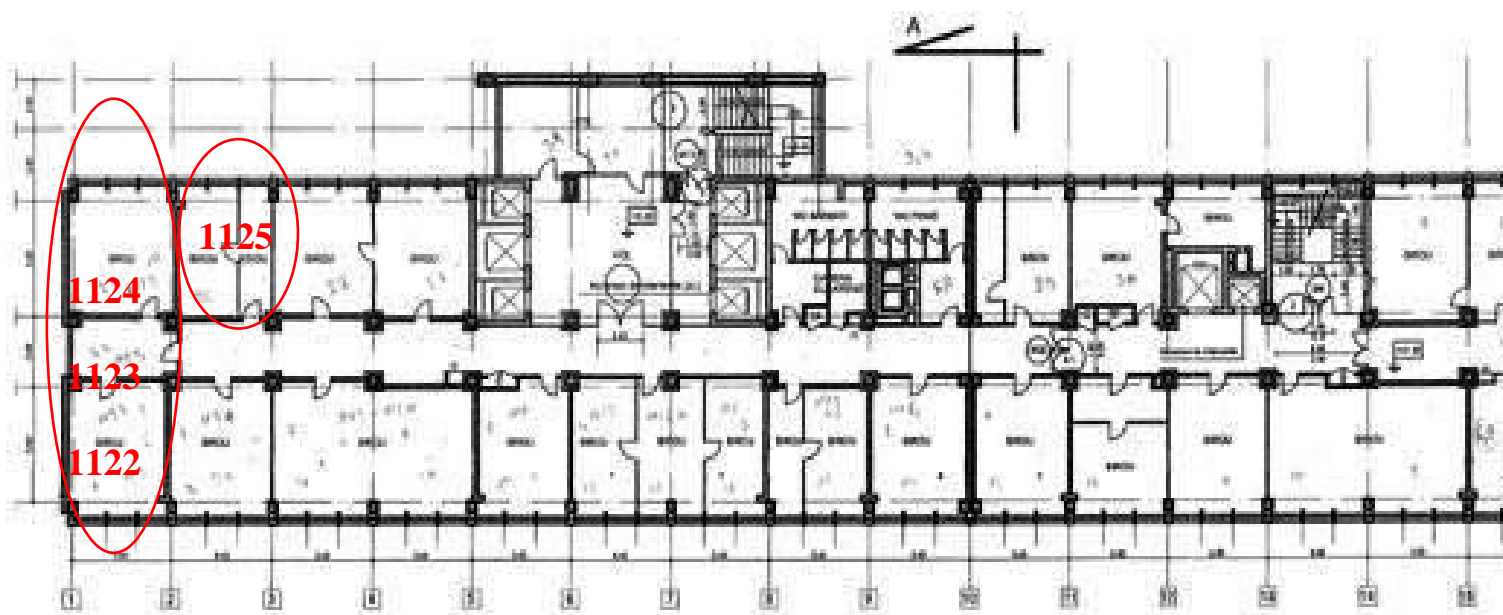
Amplasarea beneficiaza de acces rapid catre bulevardele din centrul orasului, soseaua de centura si Aeroportul International Henri Coanda.

Accesul poate fi facut si cu autoturismul, cu usurinta din orice colt al orasului.

Informatii generale despre spatiul oferit

Spatiul oferit pentru inchiriere se afla la etajul 11, oferind o vedere panoramica, superba asupra intregului oras, cu acces dintr-un hol central fiind compartimentat astfel:

-zona A de birouri, compusa din 2 birouri, cu o suprafata de cca. 112 mp (83 mp + 35 mp)



ELEMENTE PROIECTATE

-  zona birouri
-  zona utilitatilor

NOTA

- OPRIPI DE REZISTENTA LA FOC:
- 0 - beton armat
 - 1 - beton de incalzire
 - 2 - beton izolant

Spatiul a fost renovat la finele lunii decembrie 2013 si dat in utilizare in cursul lunii ianuarie 2014.

Pretul de inchiriere este cca. 9 euro/mp/luna, avand incluse utilitatile aferente.

Alte facilitati:

- Vizibilitate excelenta
- Spatii amenajate in birouri compartimentate, cu inaltime de 3m, mochetate, cu jaluzele verticale
- Izolare superioară a sunetului, atat intre camere cat si coridoare
- Dotari tehnice: cablare voce-date, prize voce-date, cablare si prize internet, avertizare automata de incendiu si evacuare fum;
- Sistem de incalzire cu calorifere de aluminiu
- Ferestre cu posibilitate de deschidere
- Acces la 2 grupuri sanitare
- Mobilare totala a birourilor.

Servicii disponibile in cladire:

- 2 intrari,
- receptie foarte eleganta,
- 7 lifturi modernizate, din care 6 de mare capacitate,
- acces cartela magnetica,
- supraveghere video,
- serviciu securitate de 24 ore.

Accesul auto se poate face in parcare din curtea cladirii, iar la parterul cladirii exista bancomat.

Cladirea dispune de un restaurant cu autoservire situat la etajul 12, ce ofera o panorama speciala, si un bufet situat la subsolul cladirii.

Deasemenea in apropiere se afla o serie de terase si cafenele unde se poate comanda de mancare.

Zona ofera o serie intreaga de facilitati pentru shopping, sport si recreere.

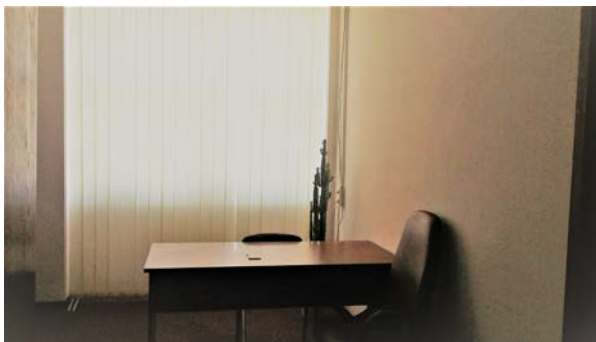
Recomandam acest spatiu pentru pozitia excelenta, in zona centrala a orasului, birourile fiind ideale atat pentru clientii mari si mici fiind pregatite pentru ocupare imediata

Biroul nr. 1122





Biroul nr. 1123



Biroul nr. 1124



Biroul nr. 1125

